

KATALOG

Sypané čaje obrázky - tématické čaje -

Srdeční záležitost s.r.o



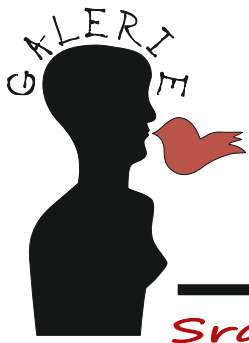
velký sypaný čaj
objem 50-70g



malý čajík
objem 3 cl

- borůvkový-
- klid a pohoda-
- proti stresu-
- energetický-
- rozkvetlá zahrada-
- babiččin štrůdl-
- zimní potěšení-
- na zahřátí-
- zimní s kardamonem-





KATALOG

Sypané čaje obrázky

- tématické čaje -

Srdeční záležitost s.r.o

čajík

Pro nejlepší cyklistku

čajík

PRO POHODOVÝ DEN

Čajík z výletu

VZPOMÍNKY NA KRÁSNÉ CHVÍLE

PRO POHODOVÝ DEN

Pravý zálesácký čaj

PRO POHODOVÝ DEN

ČAJÍK PRO VZPOMÍNKY NA KRÁSNÉ CHVÍLE

PRO POHODOVÝ DEN

Čajík

od trého anděla

PRO POHODOVÝ DEN

Čaj pro Andělské radovánky

PRO POHODOVÝ DEN

Čaj pro zimní radovánky

PRO POHODOVÝ DEN

Čajík

pro andělské sny

Čajík

VÁNOČNÍ RADOSTI

Čajík

pro rodinné chvíle

PRO POHODOVÝ DEN

Čajík

NA SLADKÉ SNĚŽÍ

Čajík

na zahřátí

PRO POHODOVÝ DEN

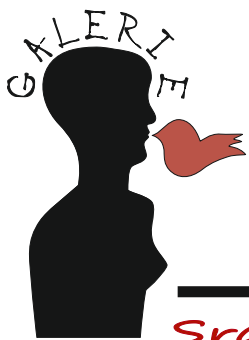
Čajík

na zimní pohodu

PRO POHODOVÝ DEN

Čajík

pro přirozený talent



KATALOG

Přehled sypaných čajů -tématické čaje-

Srdeční záležitost s.r.o

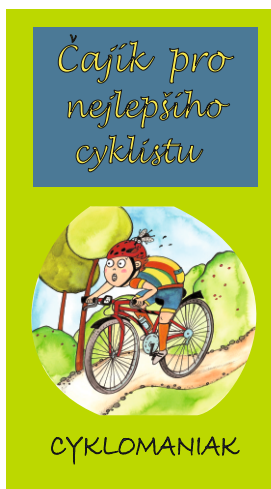


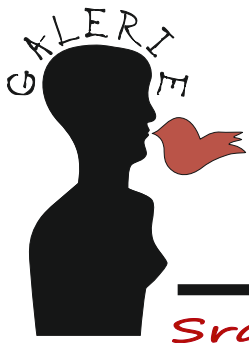


KATALOG

Přehled sypaných čajů -tématické čaje-

Srdeční záležitost s.r.o





Přehled druhů čajů -tematické čaje-

Srdeční záležitost s.r.o

**BYLINNÁ SMĚS
KLID A POHODA**

Lahodný čaj vhodný na celodenní pitný režim. Navodí pocit bezpečí a pohody.

Příprava: 1-2 lžičky čaje přelijete 1/4 l vroucí vody. Nechte 3-5 min. přikryté od stát.

Složení: jahodník list, maliník list, šípek plod, fenykl plod, heřmánek květ

Hmotnost: 50g
www.zdravi-frymburk.cz

Petra Nekolová

**BYLINNÁ ČAJOVÁ SMĚS
BORŮVKOVÁ**

Směs je vhodná pro přípravu horkého nápoje i k letnímu osvěžení

Příprava: 2 lžičky čaje přelijete 1/4 l vroucí vody. Nechte 8-10 min. přikryté od stát.

Složení: borůvková natě 40%, borůvka plod 20%, jablko plod, malina list, chrpa květ

Hmotnost: 50g
www.zdravi-frymburk.cz

Petra Nekolová

**BYLINNÁ ČAJOVÁ SMĚS
BABIČČIN ŠTRŮDL**

Příprava: 2 lžičky čaje přelijete 1/4 l vroucí vody. Nechte 8-10 min. přikryté od stát.

Složení: medový rooibos, rozinky, jablko kostky, skořice, vanilka

Hmotnost: 50g
www.zdravi-frymburk.cz

Petra Nekolová

**ZKLIDŇUJÍCÍ BYLINNÁ SMĚS
PROTI STRESU**

pomáhá pro zklidnění při duševním vypětí.

Příprava: 1-2 lžičky čaje přelijete 1/4 l vroucí vody. Nechte 2-3 min. přikryté od stát.

Složení: třezalka, měsíček květ, meduňka, citronová tráva, levandule, mučenka

Směs obsahuje třezalku - může dojít k interakci s některými zklidňujícími léky.

Hmotnost: 50g
www.zdravi-frymburk.cz

Petra Nekolová

**Bylinná směs s
guaranou a ženšenem
ENERGETICKÝ ČAJ**

Příprava: 1-2 lžičky čaje přelijete 1/4 l vroucí vody. Nechte 2-3 min. přikryté od stát.

Povzbuzující a stimulační bylinná čajová směs. Osvěží a dodá organizmu potřebnou energii.

Není vhodná pro děti a mládež, těhotné a kojící ženy.

Složení: kotvičnik, mátě zelené, guarana lékořice, máta, ostružník, ženšen.

Hmotnost: 50g
www.zdravi-frymburk.cz

Petra Nekolová

**BYLINNÁ SMĚS
ROZKVELTÁ ZAHRA DA**

Lahodná voňavá směs vhodná na teplý i studený čaj.

Příprava: 1-2 lžičky čaje přelijete 1/4 l vroucí vody. Nechte 3-5 min. přikryté od stát.

Složení: máta pepná, citronová tráva, jablko kostky, kopřiva natě, chrpa květ, měsíček květ, borůvka plod

Hmotnost: 50g
www.zdravi-frymburk.cz

Petra Nekolová

**BYLINNÁ SMĚS
NA ZAHŘÁTÍ**

Vhodný k prohřátí organismu, a při nachlazení.

Příprava: 1-2 lžičky čaje přelijete 1/4 l vroucí vody. Nechte 3-5 min. přikryté od stát.

Složení: ginkgo, zázvor, rooibos zelený, citronová tráva, skořice, lékořice

Obsahuje lékořice - může dojít k interakci s některými léky.

Hmotnost: 50g
www.zdravi-frymburk.cz

Petra Nekolová

**BYLINNÁ SMĚS
ZIMNÍ POTĚŠENÍ**

podporuje imunitu, ochrana před nachlazením

Příprava: 1-2 lžičky čaje přelijete 1/4 l vroucí vody. Nechte 3-5 min. přikryté od stát.

Složení: šípek elupky, černý rybíz plod, černý bez plod, aronie plod, rozinky, ibišek květ, rakytník plod, vanilkový lusk řezaný, badyán plod, skořice květ.

Hmotnost: 50g
www.zdravi-frymburk.cz

Petra Nekolová

**BYLINNÁ SMĚS
ZIMNÍ S KARDAMONEM**

Podporuje trávení a zabraňuje nadýmání.

Příprava: 1-2 lžičky čaje přelijete 1/4 l vroucí vody. Nechte 3-5 min. přikryté od stát.

Složení: Rooibos medový, badyán plod, lékořice kořen, kardamon plod.

Obsahuje lékořice - může dojít k interakci s některými léky.

Hmotnost: 50g
www.zdravi-frymburk.cz

Petra Nekolová