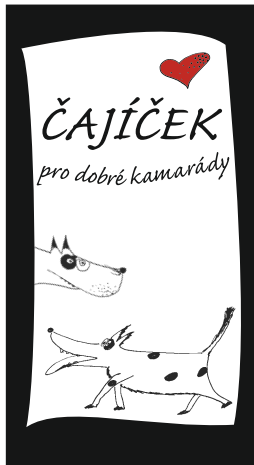




KATALOG

Sypané čaje obrázky -kolekce BOBO-

Srdeční záležitost s.r.o



velký sypaný čaj
objem 50-70g



malý čajík
objem 3 cl



PŘEHLED ČAJŮ

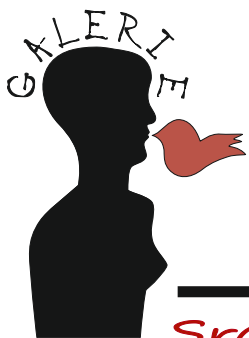
- ceylon-
- gun powder-
- medový roiboss-
- dobrý spánek-
- očistný-
- proti stresu-
- energetický-
- klid a pohoda-
- borůvkový-
- rozkvetlá zahrada-
- babiččin štrůdl-
- zimní potěšení-
- na zahřátí-
- zimní s kardamonem-



www.srdecnizalezitost.com e-mail:srdecni-zalezitost@centrum.cz

tel:608171097

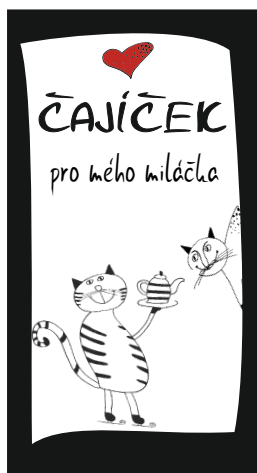
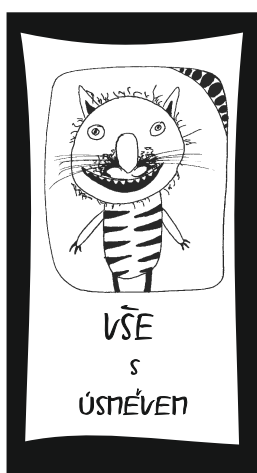
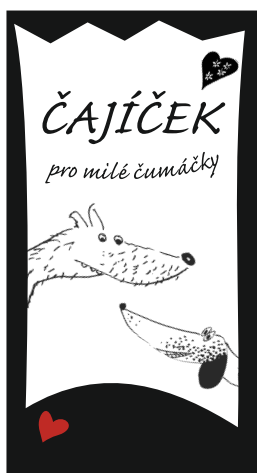
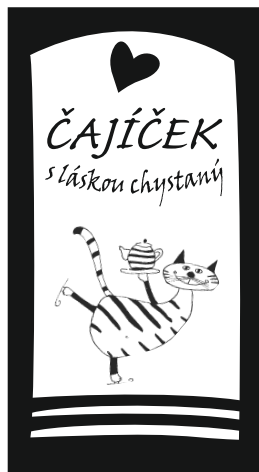


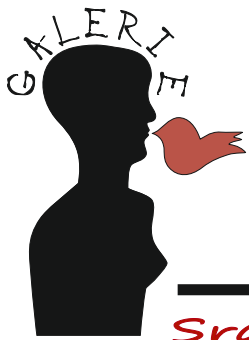


KATALOG

Sypané čaje obrázky -kolekce BOBO-

Srdeční záležitost s.r.o





Přehled sypaných čajů

-kolekce BOBO-

Srdeční záležitost s.r.o.

Medový ROOIBOS

Čaj je vhodný i pro malé děti, neobsahuje kofein.

Má močopudné účinky, snižuje hladinu cukru v krvi i krevní tlak, má příznivý vliv na zažívání.

Příprava: 1-2 lžičky čaje přelijete 1/4 l vroucí vody. Nechte 2-3 min. přikryté odstát.

Hmotnost: 70g

Sypaný zelený čaj aromatický, nefermentovaný GUN POWDER

napomáhá trávit tuky ze stravy, uklidňuje žaludek, je povzbuzující.

Příprava: 1-2 lžičky čaje přelijete 1/4 l vroucí vody. Nechte 2-3 min. přikryté odstát.

Hmotnost: 70g

Sypaný černý čaj

CEYLON

Příprava: 1-2 lžičky čaje přelijete 1/4 l vroucí vody. Nechte 2-3 min. přikryté odstát.

Hmotnost: 70g

BYLINNÁ SMĚS KLID A POHODA

Lahodný čaj vhodný na celodenní pitný režim. Navodí pocit bezpečí a pohody.

Příprava: 1-2 lžičky čaje přelijete 1/4 l vroucí vody. Nechte 3-5 min. přikryté odstát.

Složení: jahodník list, maliník list, šípek plod, fenykl plod, heřmáněk květ

Hmotnost: 50g

BYLINNÁ SMĚS DOBŘÝ SPÁNEK

pomáhá při lehké nespavosti a neklidu.

Příprava: 1-2 lžičky čaje přelijete 1/4 l vroucí vody. Nechte 2-3 min. přikryté odstát.

Složení: meduňka, mateřídouška, heřmáněk, třezalka, pomeranč květ, kozlík kořen, chmelová šištička

Směs obsahuje třezalku - může dojít k interakci s některými zklidňujícími léky.

Hmotnost: 50g

BYLINNÁ SMĚS OČISTNÁ

pomáhá očistění a povzbuzení organismu

Příprava: 1-2 lžičky čaje přelijete 1/4 l vroucí vody. Nechte 2-3 min. přikryté odstát.

Složení: máta, rybíz list, červená řepa, kopřiva měsíček květ, fazolové oplodí, sedmikráska květ, máta

Směs není vhodná pro děti do 6 let.

Hmotnost: 50g

BYLINNÁ ČAJOVÁ SMĚS BORŮVKOVÁ

Směs je vhodná pro přípravu horkého nápoje i k letnímu osvěžení

Příprava: 2 lžičky čaje přelijete 1/4 l vroucí vody. Nechte 8-10 min. přikryté odstát.

Složení: borůvková nat 40%, borůvka plod 20%, jablko plod, malina list, chrpa květ

Hmotnost: 50g

ZKLIDŇUJÍCÍ BYLINNÁ SMĚS PROTI STRESU

pomáhá pro zklidnění při duševním vypětí.

Příprava: 1-2 lžičky čaje přelijete 1/4 l vroucí vody. Nechte 2-3 min. přikryté odstát.

Složení: třezalka, měsíček květ, meduňka, citronová tráva, levandule, mučenka

Směs obsahuje třezalku - může dojít k interakci s některými zklidňujícími léky.

Hmotnost: 50g

Bylinná směs s guaranou a ženšenem ENERGETICKÝ ČAJ

Příprava: 1-2 lžičky čaje přelijete 1/4 l vroucí vody. Nechte 2-3 min. přikryté odstát.

Povzbuzující a stimulační bylinná čajová směs. Osvěžá a dodá organismu potřebnou energii.

Není vhodná pro děti a mládež, těhotné a kojící ženy.

Složení: kotvičnik, mátě zelená, guarana, lékořice, máta, ostružník, ženšen.

Hmotnost: 50g

BYLINNÁ SMĚS ROZKVELTÁ ZAHRADA

Lahodná voňavá směs vhodná na teplý i studený čaj.

Příprava: 1-2 lžičky čaje přelijete 1/4 l vroucí vody. Nechte 3-5 min. přikryté odstát.

Složení: máta peprná, citronová tráva, jablko kostky, kopřiva nat, chrpa květ, měsíček květ, borůvka plod

Hmotnost: 50g

BYLINNÁ SMĚS NA ZAHŘÁTÍ

Vhodný k prohřátí organismu, a při nachlazení.

Příprava: 1-2 lžičky čaje přelijete 1/4 l vroucí vody. Nechte 3-5 min. přikryté odstát.

Složení: ginkgo, zázvor, rooibos zelený, citronová tráva, skořice, lékořice

Obsahuje lékořice-obsahuje s vysokým krevním tlakem by měli užívání konzultovat s lékařem.

Hmotnost: 50g

BYLINNÁ SMĚS ZIMNÍ POTĚŠENÍ

podporuje imunitu, ochrana před nachlazením

Příprava: 1-2 lžičky čaje přelijete 1/4 l vroucí vody. Nechte 3-5 min. přikryté odstát.

Složení: šípek slupky, černý rybíz plod, černý bez plod, aronie plod, rozinky, ibišek květ, rakytník plod, vanilkový lusk řezaný, badyán plod, skořice květ.

Hmotnost: 50g

BYLINNÁ SMĚS ZIMNÍ S KARDAMONEM

Podporuje trávení a zabraňuje nadýmání.

Příprava: 1-2 lžičky čaje přelijete 1/4 l vroucí vody. Nechte 3-5 min. přikryté odstát.

Složení: Rooibos medový, badyán plod, lékořice kořen, kardamon plod.

Obsahuje lékořice-obsahuje s vysokým krevním tlakem by měli užívání konzultovat s lékařem.

Hmotnost: 50g

BYLINNÁ ČAJOVÁ SMĚS BABIČČIN ŠTRŮDL

Příprava: 2 lžičky čaje přelijete 1/4 l vroucí vody. Nechte 8-10 min. přikryté odstát.

Složení: medový rooibos, rozinky, jablko kostky, skořice, vanilka

Hmotnost: 50g